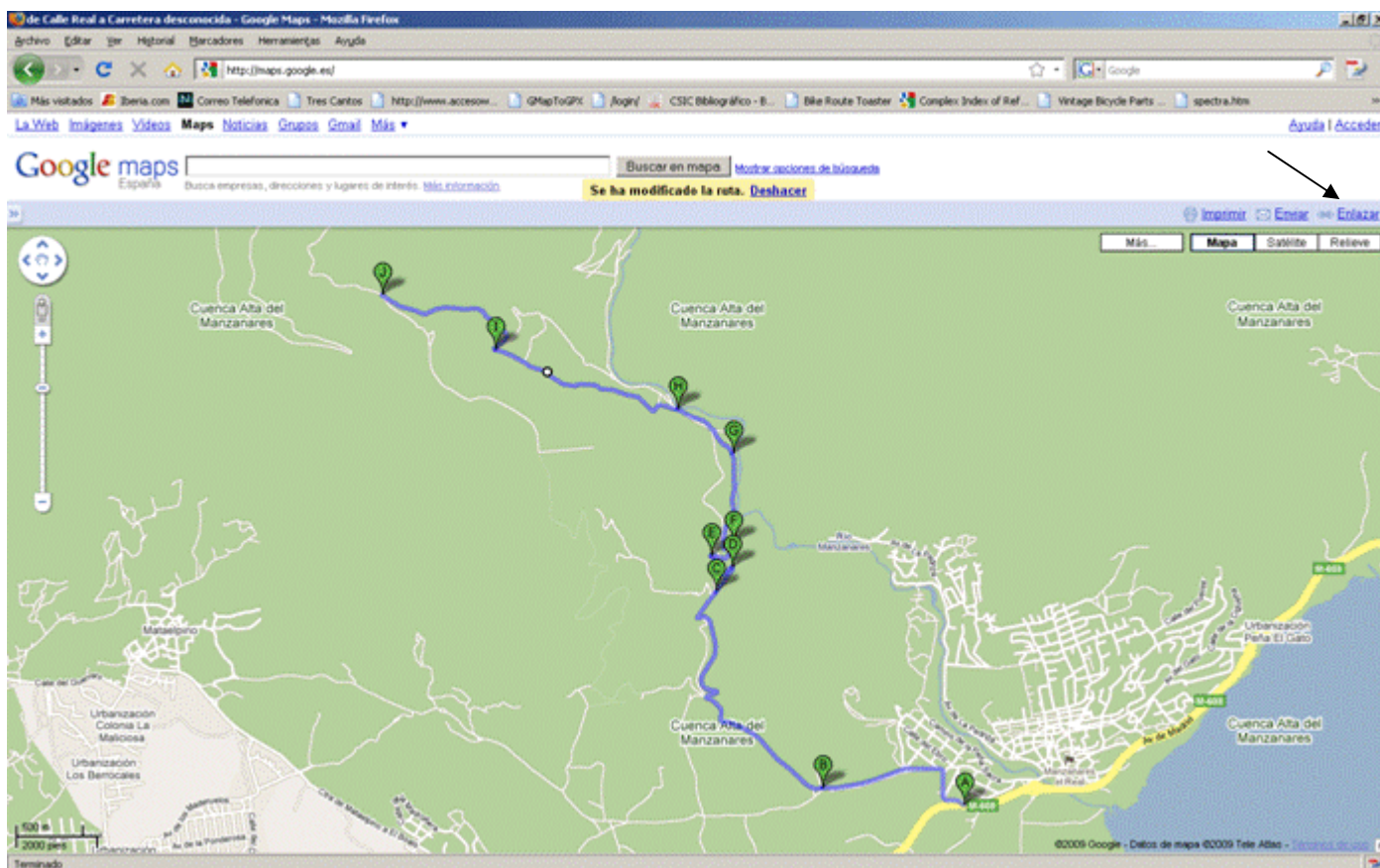


¿Cómo insertar mapas de google maps en las altimetrías?

Los ejemplos utilizados en esta explicación están basados en la elaboración de la altimetría:

<http://www.altimetrías.net/aspbk/verPerfilusu.asp?id=733>

Lo primero es abrir la página de google maps (<http://maps.google.es>) y marcar el punto inicial (botón contrario del ratón y seleccionar “Ruta desde aquí” en el punto de inicio de la ruta) y el final. Si la ruta no va por el camino que nosotros queremos o bien se van poniendo puntos intermedios o bien se pincha sobre la ruta y cuando aparezca el mensaje “Arrastrar para cambiar la ruta” se mueve el punto (con el botón izquierdo del ratón apretado) hasta que pase por la punto del trayecto que queramos.



En la figura de arriba tenemos un ejemplo de una ruta terminada.

Una vez estemos satisfechos con el resultado, hay que pulsar en un icono que pone “Enlazar” justo encima y a la derecha del mapa (ver flecha). Una vez pulsado aparece un menú desplegable tal y como se ve en la figura inmediatamente inferior. La entrada superior se refiere al enlace en sí a este mapa en concreto. Este link se puede usar para mandar por correo o para postear en el foro. Pero para elaborar una altimetría el que nos interesa es el link inferior (el que tiene la flecha). Éste no es más que un código html que contiene el enlace en sí más instrucciones de formato que hace que el mapa se integre en un código html como el que subimos cuando hacemos la altimetría. En este sentido podemos copiar esta segunda secuencia de caracteres y pegarla directamente en el texto de la altimetría. Como he explicado en el otro documento, se pueden hacer pruebas para ver cómo queda en el texto y decidir si nos gusta.

